

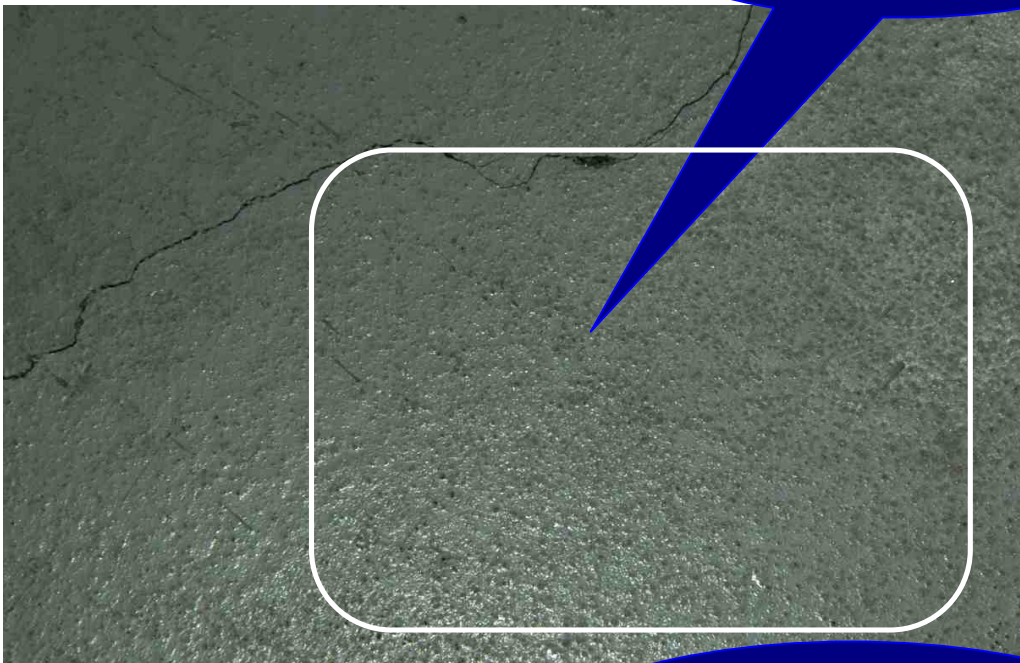
EISHIN

コンクリート用表面探傷剤

FW-8000

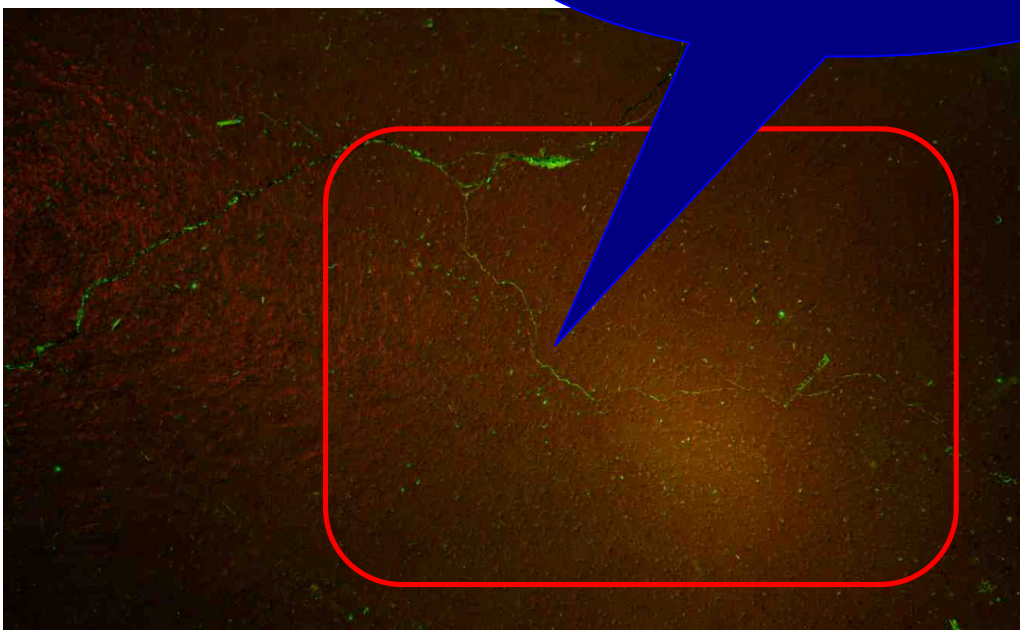
肉眼では識別困難な微細なワレやクラック等が明瞭に識別可能

探傷前



目視では検出不可能な
表面割れ

探傷後



容易に識別可能！

特長

●視認性の向上

肉眼では識別困難な微細なワレやクラック等が、本製品とブラックライトを使うことにより明瞭に識別可能

●再現性

誰が行っても、同様な結果が得られ、何度行っても同じ結果になります

●データ管理

デジカメ撮影をすることにより、データをPCにて管理、記録可能



注：ご使用には、ブラックライトが必要になります。

注：内部に浸透しているワレやクラックの深さ等はわかりません。

PRTR 法、有機溶剤中毒予防規則に該当しません。

注：火気を避け換気を良くしてご使用ください。

内容量

内容液 450ml

荷姿

450 型エアゾール 6 本入り

取扱上の注意事項

①使用上の注意

- 吸入飲用不可：人体に害が有りますので、吸入したり飲んだりしないで下さい。
- 人体に使用しないで下さい。
- 子供の手の届かない場所に置いてください。
- 探傷用途以外には使用しないで下さい。
- 吸入すると害が有りますので、換気の良い場所か局所排気設備の元で使用してください。
- 皮膚の弱い人は肌が荒れる恐れがありますので、保護手袋を使用してください。
- 必要に応じて、防塵マスク・防毒マスク・保護メガネ等の保護具を着用してください。
- 一般的に引火性や可燃性液体を使用しておりますので、火気のある場所では使用しないで下さい。
- エアゾール製品はその構造から、倒立した状態でボタンを押すと噴射剤だけが出て探傷剤はスプレーされない場合があります。

- エアゾール製品にはその燃性が表示され、それに基づく使用上の注意が明記してありますので、使用の際はあわせて必ずお読みください。

②応急処置

- 万一飲んだ場合は、直ちに医師の診察を受けてください。
- 過って眼に入った場合や皮膚に付着した場合には、清水で十分に洗い流し、異常があれば医師の診察を受けてください。
- 作業中に気分が悪くなった場合は、空気の清浄な場所で安静にし、医師の診断を受けてください。

③保管及び廃棄方法

- 保管の際は密栓し、直射日光の当たる場所、水のかかる場所、40℃以上になる場所、さびの発生しやすい場所に置かないで下さい。
- 廃棄の際は、中身を使い切ってから捨ててください。

*詳細な内容が必要な場合は、製品安全データシート(MSDS)及び取扱説明書をご参照ください。

※改良の為予告なしに仕様を変更する場合があります。



栄進化学株式会社

<http://www.eishinkagaku.co.jp/>

本社	〒105-0021	東京都港区東新橋 1-2-13 川岸会館	TEL 03-3573-4235	FAX 03-3573-4230
茨城工場	〒303-0043	茨城県常総市内守谷町 4689-1	TEL 0297-27 9507	FAX 0297-27-9508
開発技術センター	〒277-0871	千葉県柏市若柴 6-283	TEL 04-7131-0911	FAX 04-7131-5799
東日本営業所	〒277-0871	千葉県柏市若柴 6-283	TEL 04-7131-5674	FAX 04-7131-5799
川崎営業所	〒210-0805	神奈川県川崎市川崎区伊勢町 13-5	TEL 044-233-4351	FAX 044-233-5295
名古屋営業所	〒464-0858	愛知県名古屋市中千種区千種 3-28-14	TEL 052-741-8851	FAX 052-741-8867
大阪営業所	〒536-0016	大阪府大阪市城東区蒲生 2-3-30	TEL 06-6931-9058	FAX 06-6931-1705
広島営業所	〒730-0047	広島県広島市中区平野町 3-33 川岸ビル	TEL 082-243-1532	FAX 082-243-1598